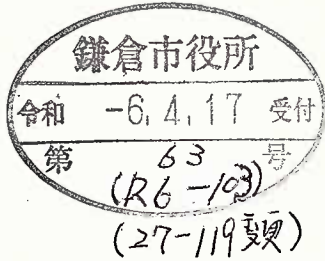


中規模開発事業土地利用方針変更届出書

令和 6 年 2 月 29 日

(宛先) 鎌倉市長



事業者 住所 東京都港区六本木五丁目16番5インペリアル六本木1-809
氏名 株式会社 ism 代表取締役 岡室行洋 印
電話 03 (6441) 3775
住所 横浜市中区蓬萊町2-4-5 関内 DOMON ビル 3階
代理人 氏名 株式会社 未来 代表取締役 茂木さゆり 印
電話 045 (263) 2395

法人その他の団体にあつては、その主たる事務所の所在地、名称及び代表者氏名を記入してください。

鎌倉市まちづくり条例第41条の規定により、次のとおり届け出ます。

Table with columns for '事業の目的', '事業区域', '土地利用規制', and '適用区分'. It contains various checkboxes and numerical data regarding land use regulations and zoning.

(注) 裏面に記載した図書を添付してください。



設計者：清水 康昌

訂正年月日	Mirai Inc.	株式会社 未来 〒231-0048 横浜市中区蓬莱町二丁目4番地5 関内DOMONビル3階 TEL 045-263-2395 FAX 045-263-2396	工事名 (仮称) 大船谷ノ前宅地造成工事	図名 案 内 図	製作年月日 R5.04.28 縮 尺 1/2000	NO. 1
-------	------------	--	-------------------------	-------------	------------------------------	----------

土地利用面積表

名称	面積	割合	備考
宅地	1320.79 m ²	67.35%	専用住宅8棟
開発道路	208.03 m ²	10.61%	帰属予定
拡幅道路	6.30 m ²	0.32%	帰属予定
造成協力地	11.80 m ²	0.60%	自主管理
ゴミ集積場	5.84 m ²	0.30%	自主管理
保全緑地	348.82 m ²	17.78%	自主管理
排水用地	59.65 m ²	3.04%	自主管理
計	1961.23 m ²	100%	

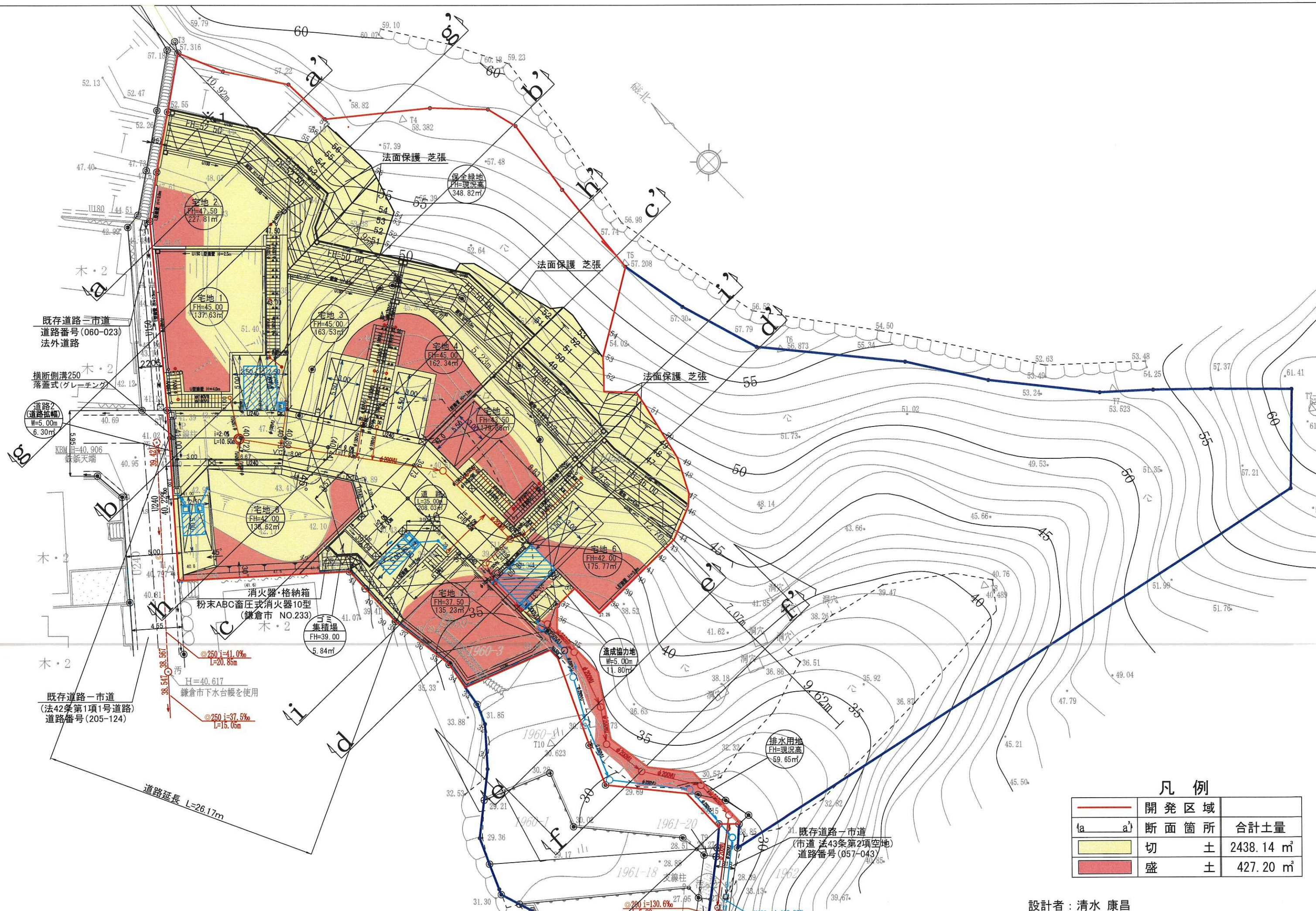
凡例

	開発区域
	宅地境界線
	残地区域
	駐車場
	地下駐車場
	RC擁壁
	間知ブロック擁壁
	造成法面
	U150, U240
	既設U150, U240
	污水管φ100~200
	既設污水管φ250
	緑化計画箇所
	雨水貯留施設
	宅地番号
	計画高 面積

※1 保全緑地部の崖の安全対策については建築施工時に行う。
 ※2 鎌倉市建築基準条例第5条による。



設計者：清水 康昌



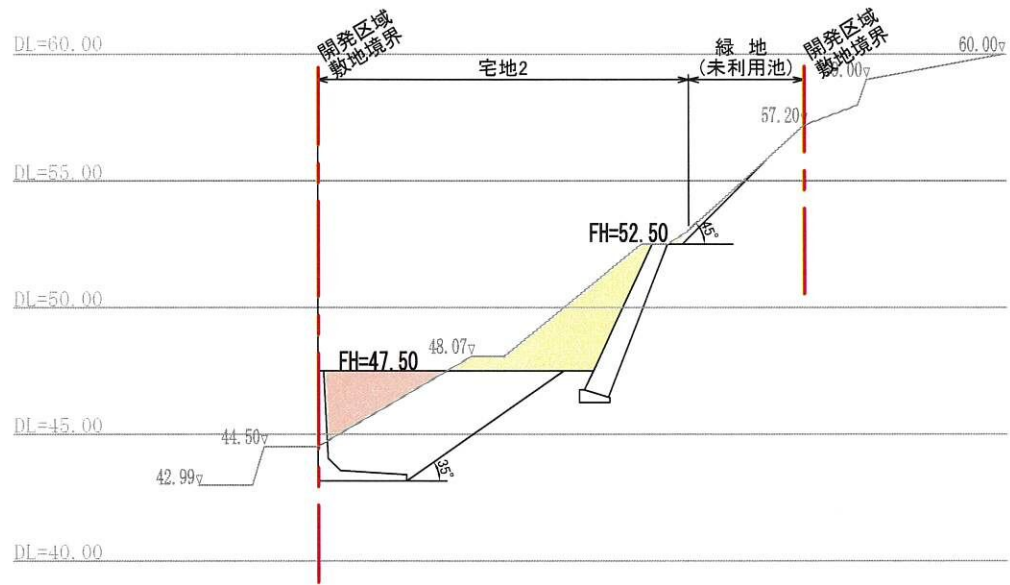
凡例

	開発区域	
	断面箇所	合計土量
	切土	2438.14 m ³
	盛土	427.20 m ³

設計者：清水 康昌

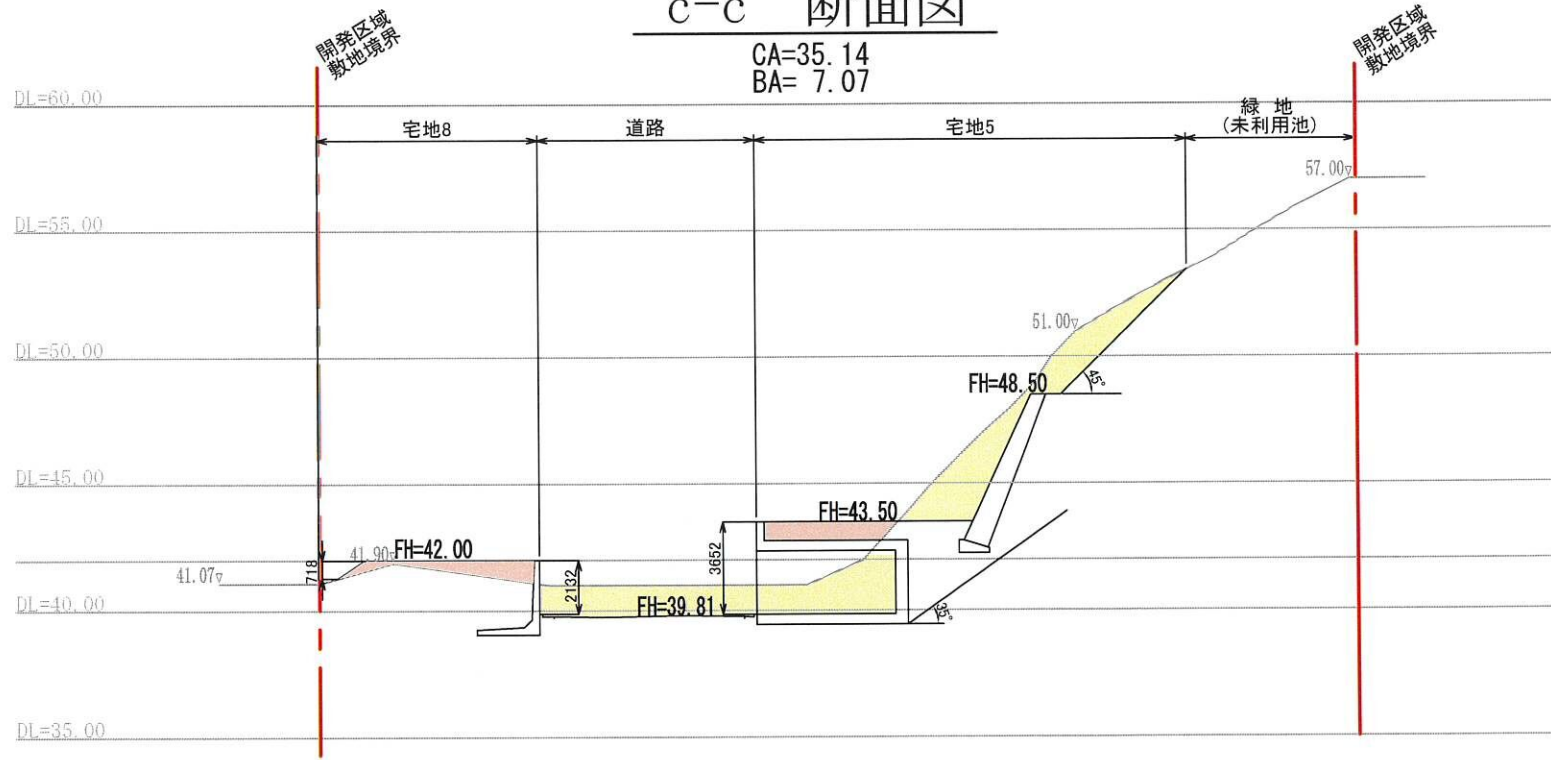
a-a' 断面図

CA=12.45
BA= 6.72



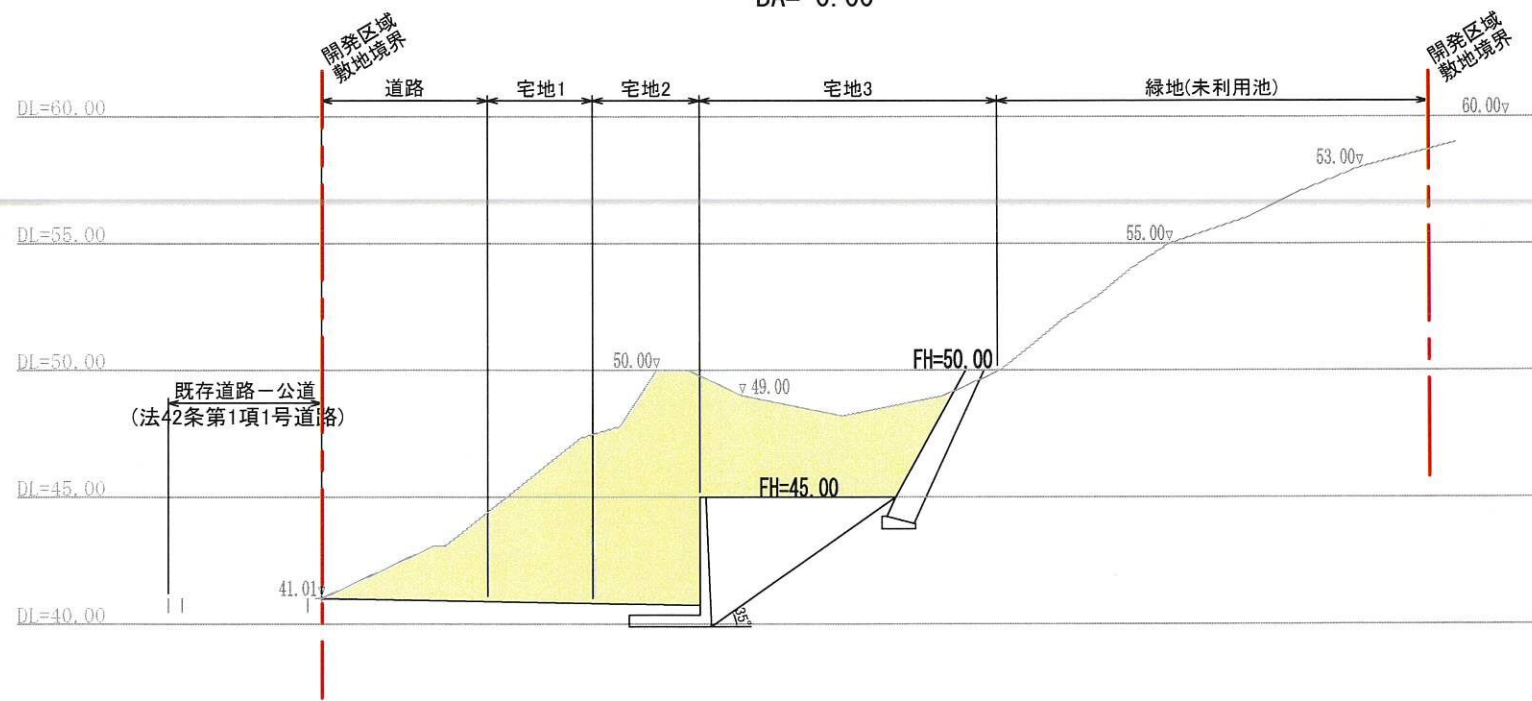
c-c' 断面図

CA=35.14
BA= 7.07



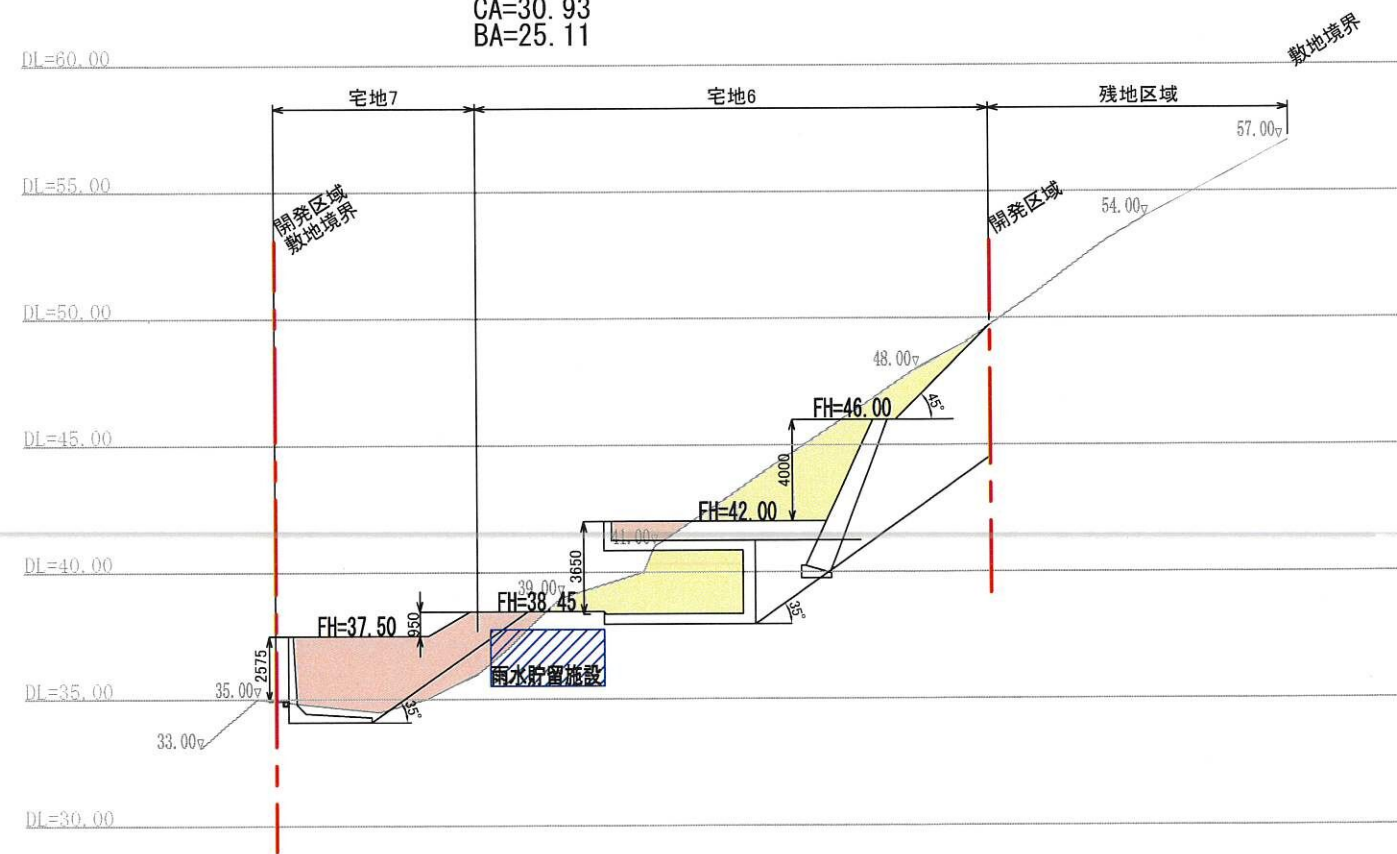
b-b' 断面図

CA=99.17
BA= 0.00



d-d' 断面図

CA=30.93
BA=25.11



凡例

	開発区域敷地境界	切土盛土土量
	切土	1092.99 m ³
	盛土	149.68 m ³

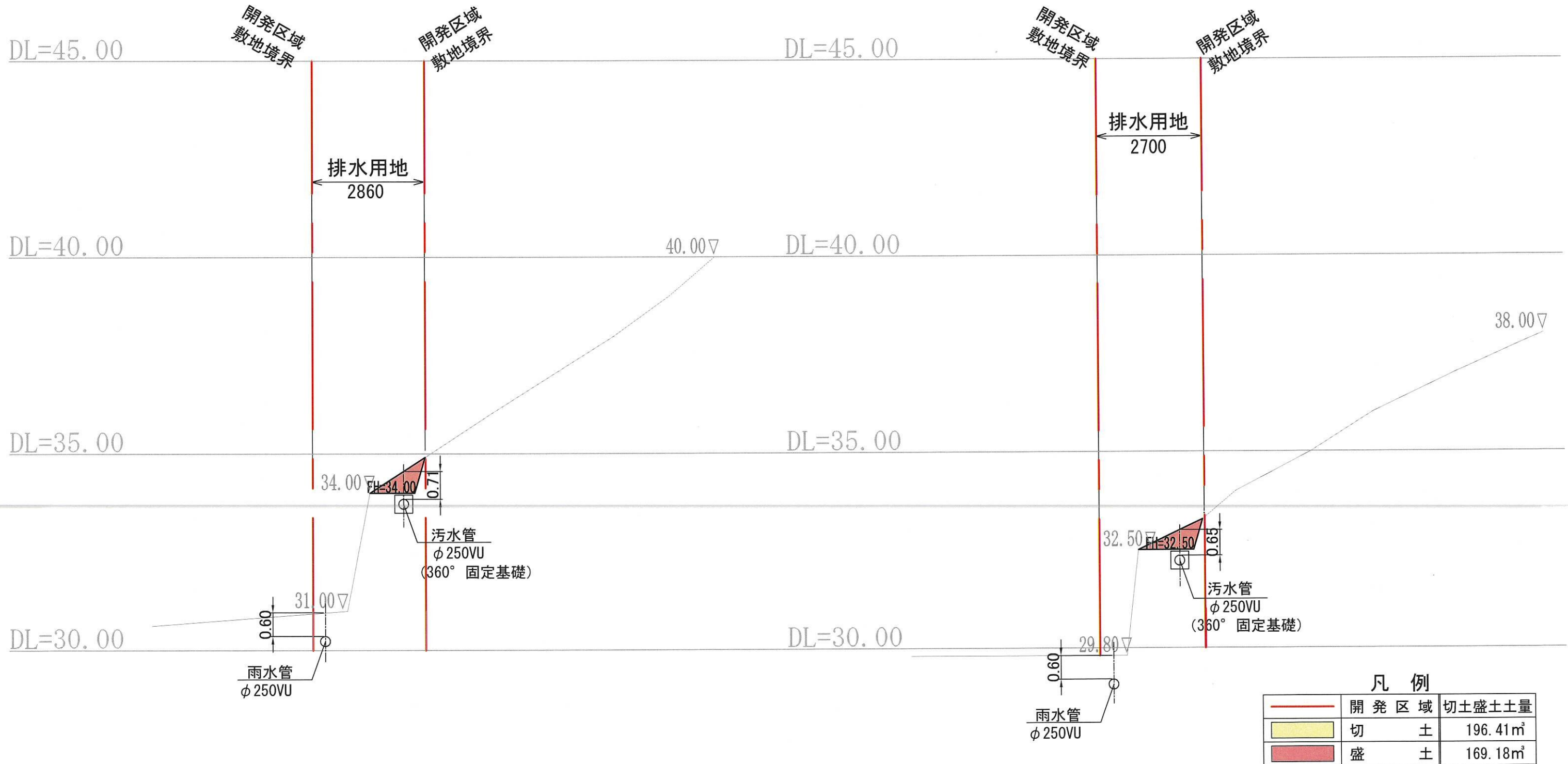
設計者：清水 康昌

e - e' 断面図

CA= 0.00
BA= 0.52

f - f' 断面図

CA= 0.00
BA= 0.55

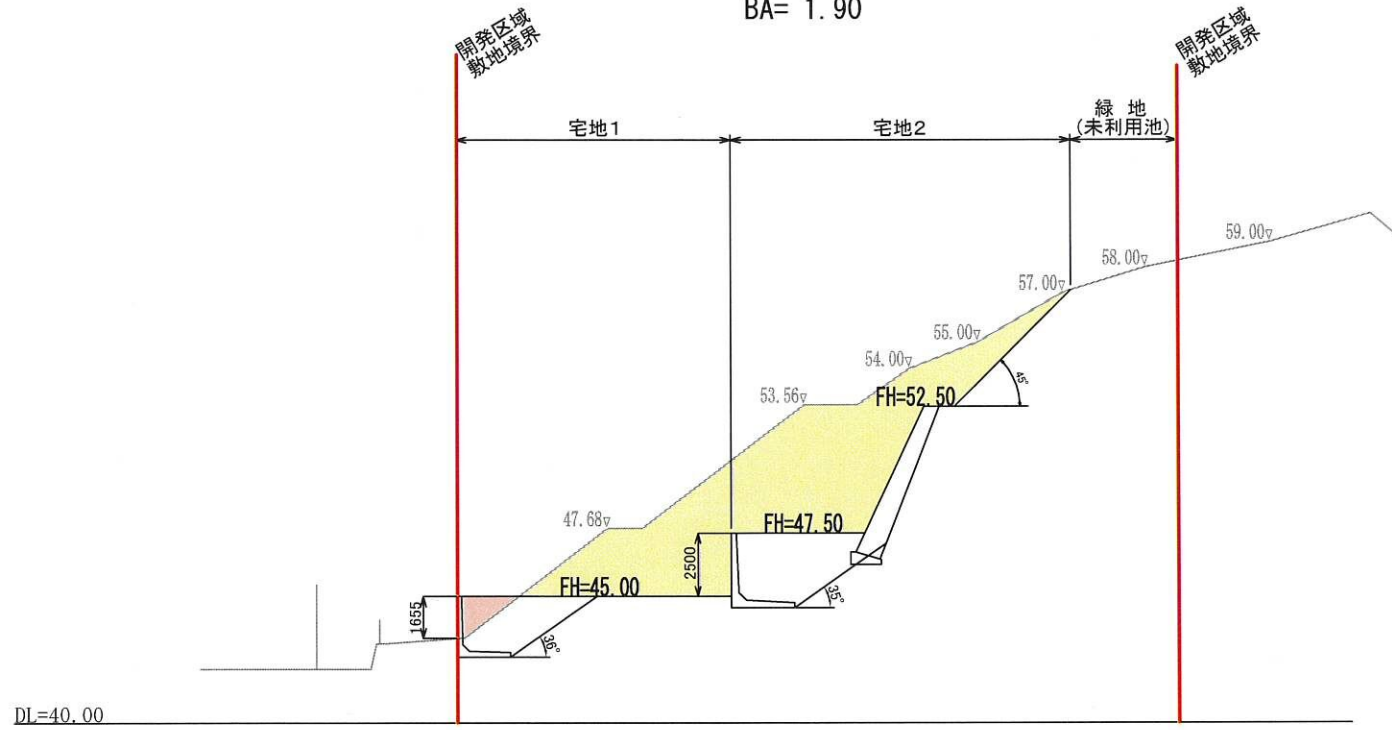


設計者：清水 康昌

MEMO	Mirai Inc.	株式会社 未来 <small>〒231-0048 横浜市中区蓬萊町二丁目4番地5 関内DOMONビル3階 TEL 045-263-2395 FAX 045-263-2396</small>	CONSTRUCTION NAME	TITLE	DATE	R6.05.02	NO.
			(仮称) 大船谷ノ前宅地造成工事	造成計画断面図 (2)	SCALE	1/100	

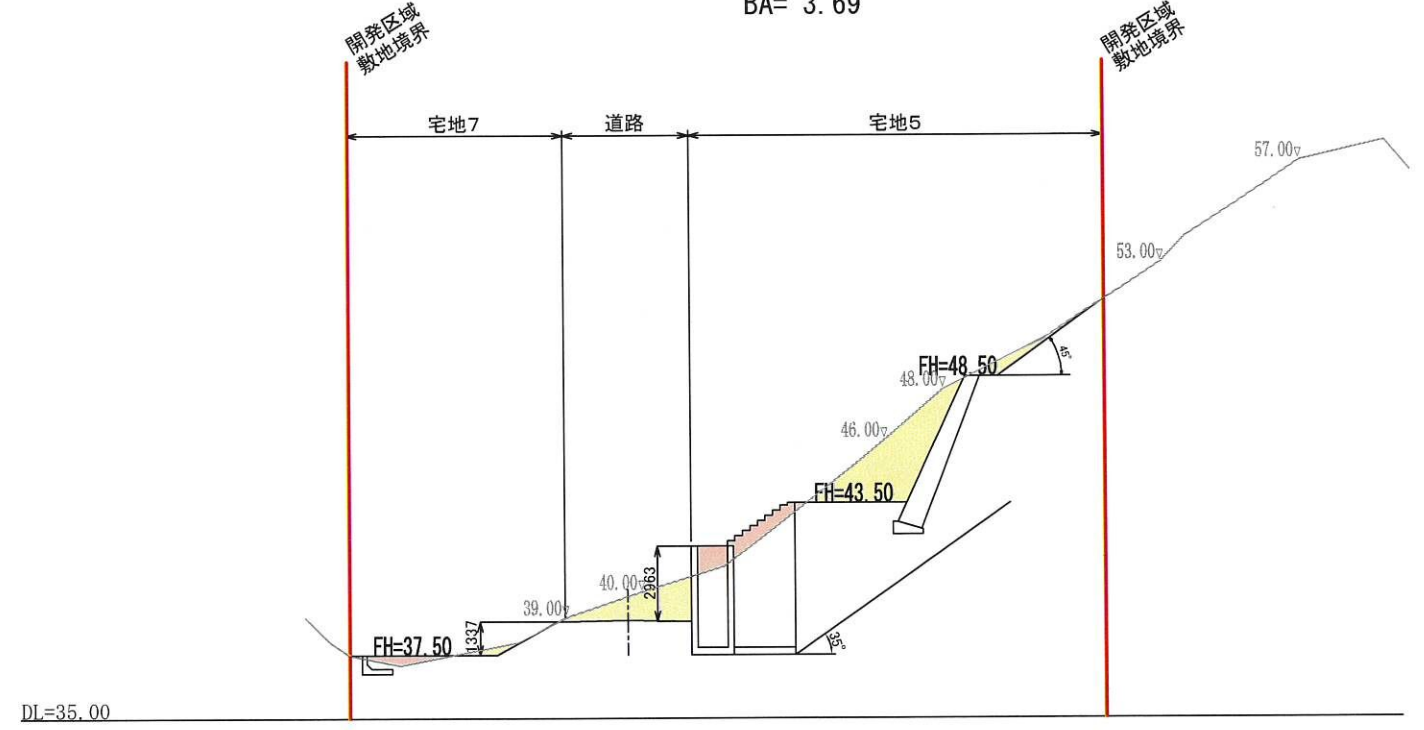
g-g' 断面図

CA=61.77
BA= 1.90



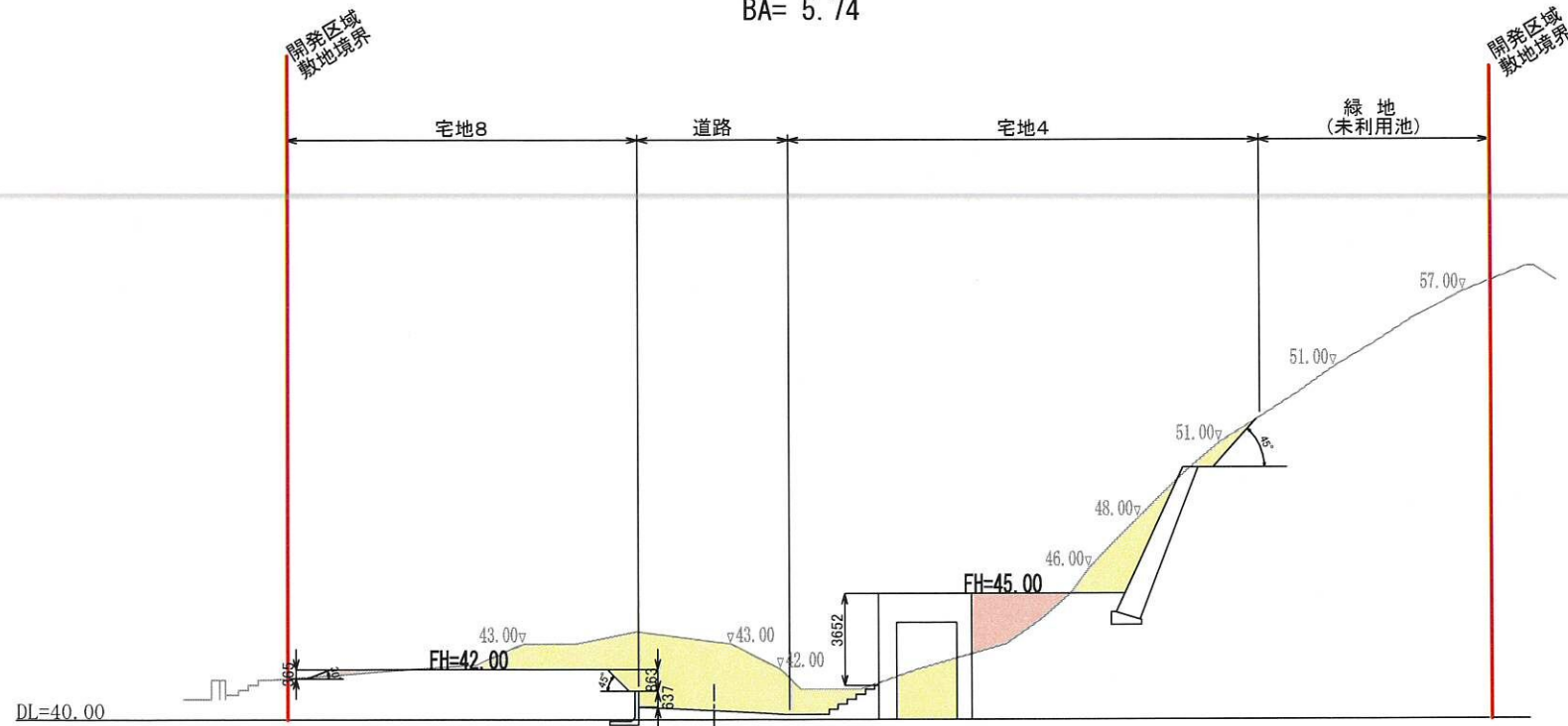
i-i' 断面図

CA=16.68
BA= 3.69



h-h' 断面図

CA=36.54
BA= 5.74



凡例

	開発区域敷地境界	切土盛土土量
	切土	1148.74 m ³
	盛土	108.34 m ³

設計者：清水 康昌